

道路台帳現況平面図

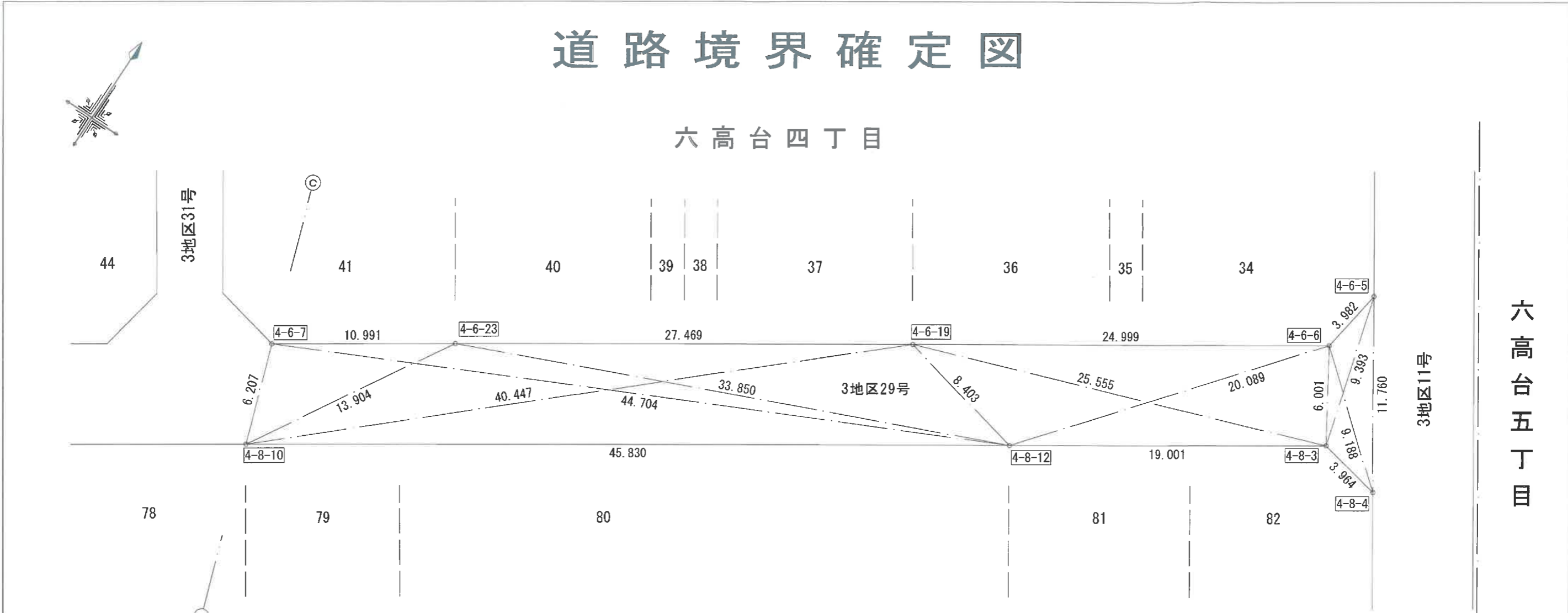


出図年月日：令和08年2月4日

縮尺 1/500



この図面は松戸市建設総務課において保管している図面の写しです。



座 標 一 覧 表

点 名	X座標	Y座標	備 考
4-6-7	-22592.296	14621.069	計算点
4-6-23	-22586.215	14630.224	計算点
4-6-19	-22571.065	14653.138	計算点
4-6-6	-22557.289	14673.999	計算点
4-6-5	-22553.351	14674.589	計算点
4-8-10	-22598.159	14623.107	計算点
4-8-12	-22572.889	14661.341	計算点
4-8-3	-22562.382	14677.173	計算点
4-8-4	-22563.171	14681.057	計算点

日本測地系

「当該図面は松戸市六実高柳土地区画整理組合から昭和60年8月2日の換地処分に際して松戸市が引き継いだ座標をもとに、令和3年3月に作成された図面です。
道路周辺の地番及び地番線は換地当時の資料を元に参考表記しており、道路外の地番線（破線）は境界線を表すものではありません。」

NO.		作成者	千葉県松戸市東松戸四丁目13番地の10 株式会社 新都市測量設計	路線番号	3地区29号		4/4
確定年月日	昭和60年 8月 3日			縮尺	1/250	建設部建設総務課道路台帳班	
備考				作成年月日	令和 3 年 3 月 26 日		